

LE VERTIGE POSITIONNEL PAROXYSTIQUE BENIN

Martine OHRESSER, Michel TOUPET, Brigitte BRANCHEREAU, Alain L'HERITIER, Sylvie IMBAUD-GENIEYS et Michel KOSSOWSKI tous spécialistes ORL

Photo: Martine Ohresser
Otolithes ou otolithes (grossissement = 2500)

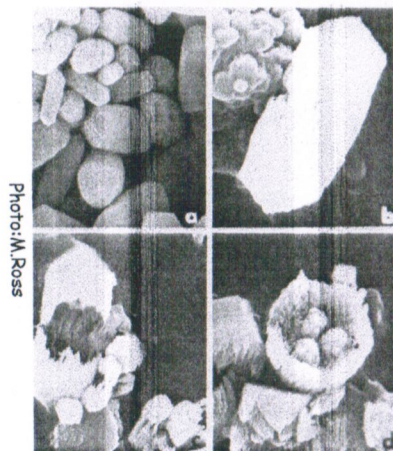
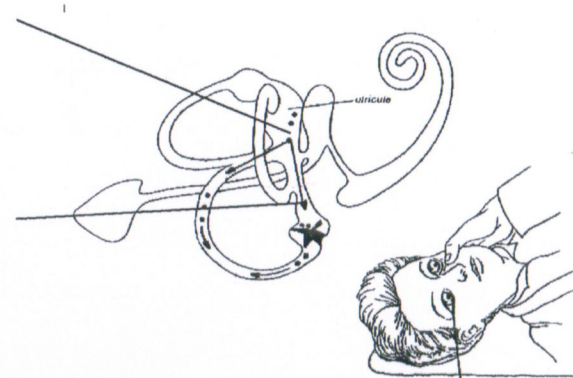


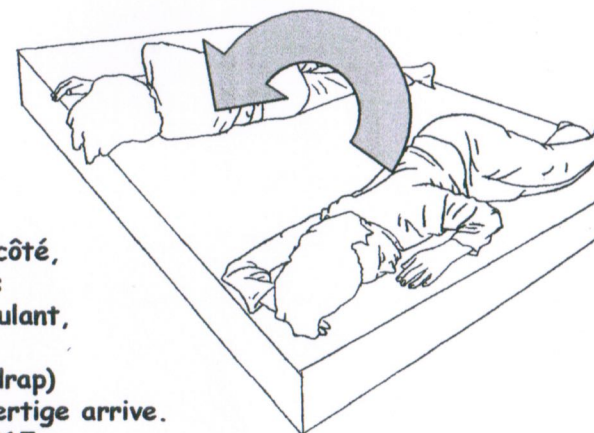
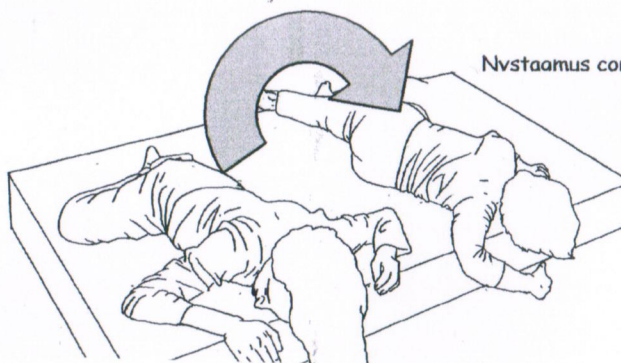
Photo: M. Ross

L'utricule a perdu quelques otolithes

Les otolithes ou les débris d'otolithes circulent dans le canal semi-circulaire horizontal, au gré de la pesanteur



Nystagmus contemporain d'un vertige rotatoire parfois intense.



En cas de crise de vertiges: Se coucher d'un côté, nez en bas, attendre 5 minutes puis se retourner de l'autre côté, en roulant, sans décoller la tête du lit, arriver nez en bas (le nez touche le drap) et attendre encore 5 minutes, surtout si un vertige arrive. C'est bon signe. lundi 12 janvier 2015

Compte-rendu d'examen de VidéoNystagmoScopie
et Séance de rééducation de la fonction vestibulaire labyrinthique : Dr M. Toupet