

### Avantages des tests pour le patient et le médecin

**Anamnèse:** Dans l'interrogatoire du patient, le médecin suspecte une maladie de type borréliose en fonction des troubles et de leur chronologie (diagnostic de suspicion).

**Tests et diagnostic:** Les résultats des tests de laboratoire aident le médecin dans l'établissement du diagnostic, notamment pour la localisation et la délimitation des maladies.

Ceci signifie que la vraisemblance de l'anamnèse par les résultats de laboratoire pathologiques est augmentée pour la découverte du diagnostic d'une infection aux borrelies chronique active.

**Choix thérapeutiques:** En tenant compte des autres causes possibles de la maladie, les résultats des tests mènent au choix thérapeutique.

**Monitoring:** Les valeurs de départ des tests servent à la planification, au pilotage et au contrôle des aspects individuels thérapeutiques (par exemple, les questions concernant la durée de la thérapie ou une nouvelle thérapie) dans une thérapie.

**Evaluation du stade:** Même après la fin de la thérapie, les tests sont importants en ce qui concerne l'activité de la borréliose. Par exemple, sont concernés les cas où des activités dans les tests ELISpot appliqués aux borrelies et/ou des cellules immunitaires CD57+ sont toujours mesurables après la fin de la thérapie, avec des troubles toujours présents.

Les résultats de laboratoire Infectolab sont commentés par des spécialistes.

Pour toute information supplémentaire, contactez-nous:

**[www.infectolab.de](http://www.infectolab.de)**

**Email: [service@infectolab.de](mailto:service@infectolab.de)**

**tél: +49 (0) 821 4550740**



## Conseils pour le diagnostic de la borréliose

## Questions et faits réels

### Vous pouvez nous joindre :

Infectolab

Betriebsteil der BCA-clinic Betriebs GmbH & Co KG

Morellstraße 33

86159 Augsburg

Allemagne

tél: +49 (0) 821 4550740

[www.infectolab.de](http://www.infectolab.de)

Email: [service@infectolab.de](mailto:service@infectolab.de)

© Infectolab, Mars 2015

## Pourquoi conseillons-nous de ne pas utiliser exclusivement le test ELISA appliqué aux borrelies ?

D'après les études les plus récentes\*, les tests ELISA appliqués aux borrelies n'ont qu'une sensibilité de 34 à 59 %. Six personnes sur dix infectées par des borrelies ne sont pas détectées par le test ELISA (« test faussement négatif ») et une borrelie est exclue de manière erronée. En outre, on ne peut affirmer de manière spécifique que la présence réelle d'anticorps de borrelies est possible (« réactions croisées non spécifiques »). Nous conseillons l'emploi simultané des tests ELISA et Immunoblot, afin d'améliorer la spécificité et la sensibilité.

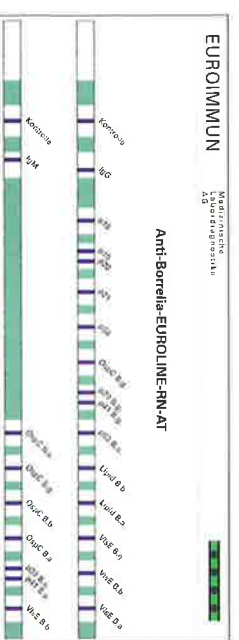
\*C.W. Ang et col., Eur. J. Clin. Microbiol. Infect. Dis, Publié en ligne le 27 Janvier 2011

### Les trois piliers du diagnostic de la borrelie chronique

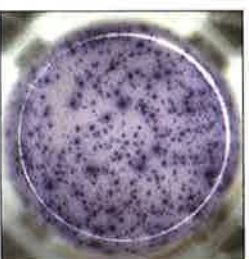
1. **L'immunoblot** appliqué aux borrelies met en évidence la présence d'une réponse d'anticorps contre les borrelies. Une mise en évidence d'anticorps IgM dirigés contre les borrelies donne une indication pour une infection récente ou chronique (environ 10 % des borrelies chroniques). Une mise en évidence d'anticorps IgG contre les borrelies au moyen de l'immunoblot donne peu d'indications concernant l'activité d'une infection aux borrelies.
2. **Le test ElisSpot** appliqué aux borrelies montre l'activité cellulaire instantanée contre les borrelies.
3. **Les cellules immunitaires CD57+** peuvent être corrélées avec l'activité des borrelies et sont employées en tant que marqueurs de diagnostic.

### Mode de fonctionnement des tests de laboratoire individuels et différences

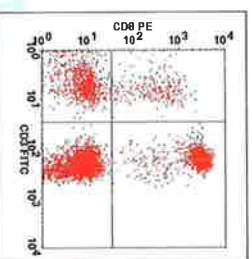
1. **Le test Immunoblot** appliqué aux borrelies contient les antigènes individuels des borrelies séparés sur une bande Blot, contre lesquels des anticorps (IgG et IgM) dans le sang du patient



sont liés et colorés. Il devrait contenir l'anticorps VISE qui a la sensibilité la plus élevée pour la mise en évidence de la borrelie. (Schulte-Spechtel et col., J.Clin.Microbiol.41:1:299-1303;2003)



2. **Le test ElisSpot** appliqué aux borrelies (Enzym-linked immunosorbent spot Assay, « dosage immunoenzymatique sur support solide ») mesure le nombre de lymphocytes T-actifs dans des cultures cellulaires qui rejettent les cytokines contre les antigènes de borrelies correspondants.



3. **Les cellules immunitaires CD57+** sont mesurées à l'aide d'une méthode reconnue de cytométrie en flux qui est employée dans de nombreux domaines de la médecine pour la caractérisation des cellules. Les cellules CD57+ font partie des cellules tueuses naturelles NK.

### Comment faut-il interpréter les résultats de laboratoire ?

1. **L'immunoblot** appliqué aux borrelies est utile pour une indication des infections par des borrelies transmises par des tiques. L'indication positive d'anticorps dans le test Immunoblot ne suffit pas seule à résoudre le problème d'une borrelie active.
2. **Le test ElisSpot** appliqué aux borrelies reflète l'activité cellulaire instantanée contre les borrelies. Le résultat est indiqué par un index de stimulation (SI). Dans un contexte clinique, on peut conclure le degré d'activité de la borrelie à partir du SI.
3. **Les cellules immunitaires CD57+**, on y fera référence pour une évaluation de l'activité d'une borrelie, notamment de la forme chronique. La borrelie est d'autant plus active de manière chronique que leur nombre est faible.

### Faites tous les 3 tests simultanément

La sensibilité statistique (taux de rappel) d'un test de laboratoire n'est jamais de 100 %. Par conséquent, aucun test de laboratoire ne peut confirmer ou infirmer une maladie à 100 %.

1. **Immunoblot** appliqué aux borrelies Sensibilité environ 60 %
2. **Test ElisSpot** appliqué aux borrelies Sensibilité environ 76 %
3. **Cellules immunitaires CD57+** Sensibilité environ 70 %

### Détermination simultanée par les 3 tests

Sensibilité environ 90 %

Cette augmentation de la sensibilité à environ 90 % justifie la détermination simultanée par les 3 procédés de tests pour l'établissement d'un diagnostic chez la majorité des patients atteints de borrelie. Mais il faut savoir que les tests de laboratoire peuvent être négatifs de manière discrète chez environ 10 % des patients malgré une borrelie chronique présente cliniquement.

### Quel sang, respectivement, quel tube, sont nécessaires pour les tests ?

1. **Immunoblot appliqué aux borrelies** : 1 x tube de sérum
2. **Test ElisSpot appliqué aux borrelies** : 2x tubes CPDA
3. **Cellules CD57+** : 1 x tube d'héparine et de manière complémentaire 1 x tube EDTA-profil sanguin

### Particularités lors des prélèvements de sang

Les tubes doivent rejoindre le laboratoire au plus tard après 72 heures.

Les tubes CPDA, d'héparine et d'EDTA ne peuvent en aucun cas être centrifugés.

Le tube de sérum devrait être centrifugé ou au moins être posé à la verticale après la prise de sang.

Tous les tubes sont stockés à la température ambiante et ne doivent pas être soumis au rayonnement solaire.

Le patient *n'a pas* besoin d'être à jeun pour la prise de sang.

Nous vous envoyons volontiers un ensemble Testset de laboratoire par la poste avec des tubes spéciaux stabilisant les cellules ainsi que les exigences relatives au laboratoire.

### Frais

1. **Immunoblot appliqué aux borrelies** VISE inclus : 139,88 €
2. **Test ElisSpot appliqué aux borrelies** (3 antigènes) : 184,49 €
3. **Cellules CD57+** : 106,68 €

Les frais sont à verser d'avance. Les informations nécessaires pour le virement ou le paiement avec une carte de crédit sont consignées en Page 2 des Pratiques du Laboratoire. Le résultat du laboratoire n'est expédié qu'à la réception du paiement.